



NICKOL &
PARTNER GmbH

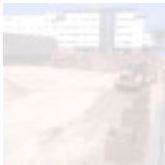
Immobilien • Eisenbahn
Umweltschutz • Geotechnik

Oppelner Str. 3, D-82194 Gröbenzell
fon +49 (81 42) 57 82 - 0
fax +49 (81 42) 57 82 - 99
web www.nickol-partner.de
email info@nickol-partner.de
Geschäftsführer: Peter Nickol
Amtsgericht München HRB 95851

LEISTUNGSÜBERSICHT



Altlastenerkundung und -sanierung



Geotechnik und Ingenieurgeologie



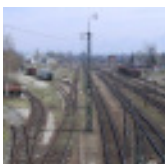
Immobilienconsulting und
Grundstücksentwicklung



Technische Due Diligence



Geothermie und Energiekonzepte



**Eisenbahnconsulting und
Infrastrukturmaßnahmen**



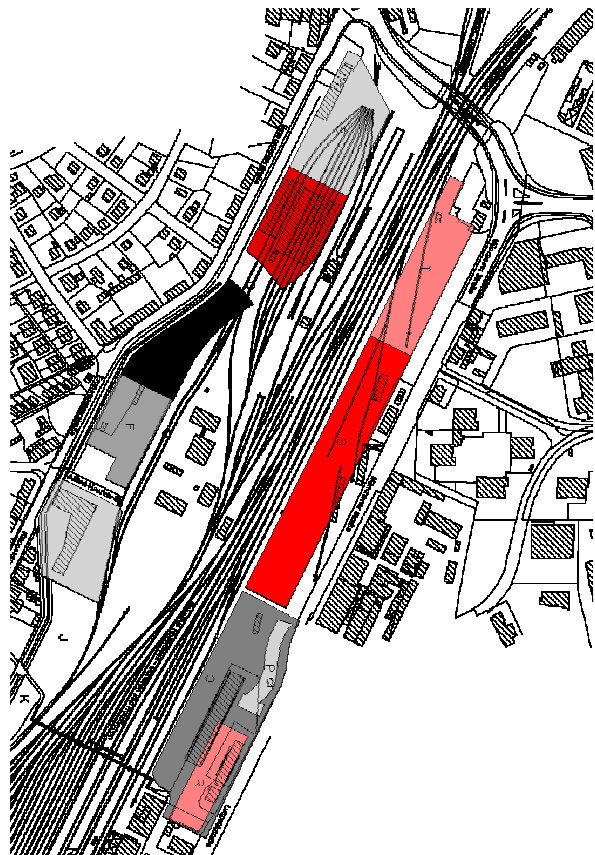
Baumanagement und Projektsteuerung



Grundstücksaufbereitung

Seit 1995 dürfen wir in erheblichem Umfang mit den spezifischen Fragestellungen der Deutschen Bahn AG und ihren Untergliederungen Erfahrungen sammeln und setzen das angesammelte Know-how erfolgreich auch bei der Grundstücksaufbereitung von ehemaligen bahnbetrieblich genutzten Grundstücken ein:

- Veranlassen und Koordinieren von Entbehrlichkeitsprüfungen für Grundstücke und Anlagen der Deutschen Bahn AG
- Unterstützungsleistungen bei der Bestandsaufnahme, Plausibilitätsprüfung, Aufbereitung der Unterlagen
- Machbarkeitsstudien mit Kosten-Nutzen-Berechnung für die Freimachung von Bahn-Grundstücken
- Erstellen von Entscheidungsgrundlagen und Handlungsempfehlungen unter Berücksichtigung der speziellen bahnrelevanten Vorgänge
- Freistellungsanträge für die Überführung von ehem. bahnbetrieblichen Grundstücken und Anlagen in die kommunale Planungshoheit (Freistellung von Bahnbetriebszwecken gem. § 23 AEG)
- Koordination Flurstücksteilungen
- Planung und Steuerung der erforderlichen Anpassungsmaßnahmen (Ersatzmaßnahmen und Rückbau) von bahnbetrieblichen Anlagen
- Betreiben von Planfeststellungsverfahren beim Eisenbahn-Bundesamt

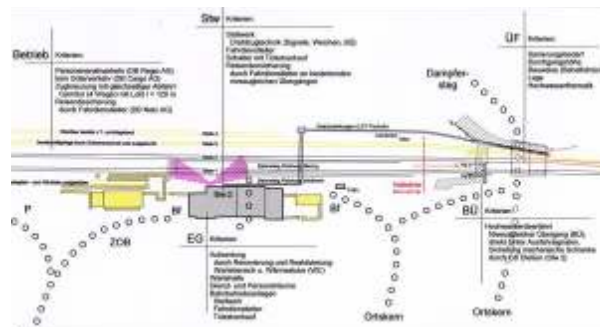




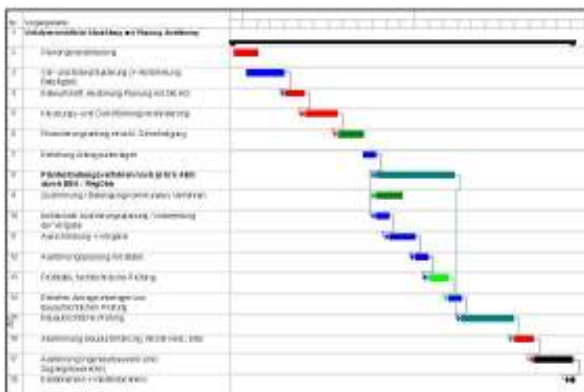
Planungsleistungen

Im Zusammenhang mit Entwicklungsflächen ist es oft erforderlich, bahnbetriebliche Anlagen anzupassen, rückzubauen oder Ersatzmaßnahmen zu schaffen. Da diese Maßnahmen in der Regel unter der Bauherrenschaft und Planungshoheit der Bahn erfolgen, sind neben den allgemeinen Planungsleistungen gemäß HOAI auch bahn-spezifische Planungs- und Genehmigungsabläufe einzuhalten und zu koordinieren.

- Bestandserfassung und Grundlagen-ermittlung der bahnbetrieblich notwendigen Anlagen
- Abstimmung der Maßnahmen mit den Anlagenverantwortlichen der DB AG, Erstellen eines Maßnahmenkatalogs zur optimalen Planungs- und Kostensicherheit



- Vorbereiten einer Planungsvereinbarung zwischen Dritten und der DB AG
- Koordination der Planungsleistungen der Bahn sowie Unterstützungsleistungen bei der Planung durch die DB AG
- Mitwirkung bei der Ausschreibung der Baumaßnahmen und Abstimmung der Vergabe von Bauleistungen mit dem Einkauf der DB AG
- Bauüberwachungsleistungen und Koordination der Bauüberwachungsleistungen der DB AG
- Permanente Kosten- und Terminkontrolle und transparente Darstellung für den Auftraggeber
- Projektsteuerungsleistungen

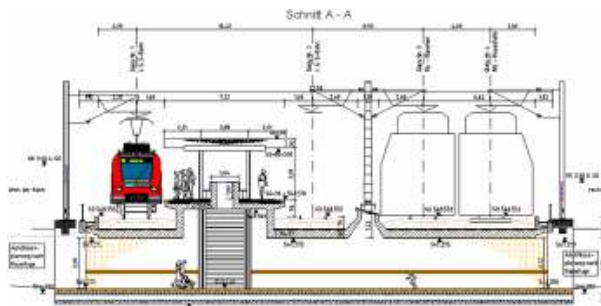
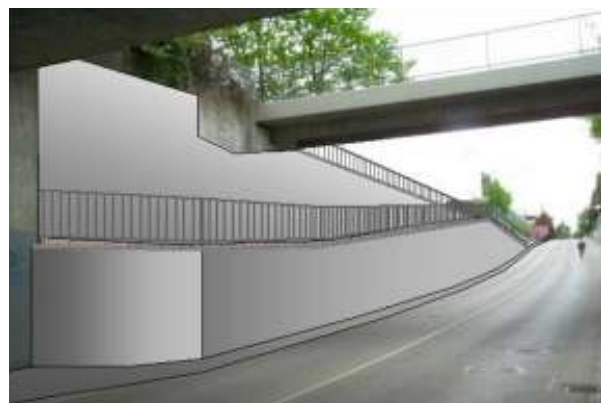




Kreuzungsmaßnahmen

Bei Kreuzungsmaßnahmen von privaten oder öffentlichen Verkehrswegen mit Schienenverkehrswegen der DB AG beraten und unterstützen wir Sie gerne als kompetenter Partner in rechtlichen, planerischen und wirtschaftlichen Fragen. Durch unsere mehrjährige Erfahrung in Steuerungs- und Planungstätigkeiten bei diversen Projekten können wir Ihnen einen reibungslosen und effizienten Ablauf Ihres Projektes zusichern. Dabei können wir Ihnen u.a. folgende Leistungen anbieten:

- Machbarkeitsstudien und Variantenuntersuchungen zur Optimierung der Kreuzungsmaßnahme
- Kostenschätzung und Terminplanung
- Abstimmungsgespräche mit den zuständigen Ansprechpartnern der DB AG
- Unterstützungsleistungen beim Abschluss einer Planungs- und Kreuzungsvereinbarung mit der DB AG
- Planungsleistungen gemäß HOAI
- Besondere Leistungen im Bezug auf bahnspezifische Baumaßnahmen
- Koordinierung der Planungen und Ausschreibungen von Straßenbaulastträger und DB AG
- Koordinierung, Bauüberwachung der Baumaßnahmen
- Termin- und Kostenkontrolle
- Allgemeine Schnittstellenkoordination zwischen Straßenbaulastträger und DB AG im Bezug auf Baurecht, bei der Planung und bei der Bauausführung der Maßnahme





Gleisplanung

Bei der Umgestaltung von Bahnhöfen, dem Neubau bzw. der Ergänzung von Privatanschlussgleisen sowie bei der Planung von Ersatzmaßnahmen und Anpassung von Bahnanlagen können wir Ihnen in der Gleisplanung alle erforderlichen Leistungsphasen anbieten. Die Planungen, sowohl für öffentliche als auch für private Gleisanlagen, erfolgen gemäß den Richtlinien der Bahn. Vor allem bei den oft langwierigen Genehmigungsprozessen können wir durch unsere langjährige Erfahrung und gute Kontakte einen termingerechten Ablauf Ihres Projektes begünstigen.



- Variantenuntersuchung
- Trassierungsplanung
- Genehmigungsplanung und Begleitung des Genehmigungs- bzw. Planfeststellungsverfahrens
- begleitende Planungsleistungen (Baugrunduntersuchung, Vermessung, Entwässerungsplanung Landschaftspflegerische Begleitplanung,)
- Koordination mit den aktuellen Planungen der DB AG
- Ausschreibung und Begleitung des Vergabeverfahrens
- Termin- und Kostenmanagement
- Bauüberwachung

